

ライトハウスについて

Company Portrait for New Talent

事業概要

私たちの考え

私たちの仕事

働く環境

会社概要



LiGHTHOUSE
technology & consulting co.ltd

新しい時代の先陣を切り、荒波が押し寄せてくるならむしろその波頭に乗る。

時代の雰囲気打ち破って時代に逆行する。

世界にどのような範を示すのかを自身の価値観とする。

古い社会と新しい時代に試されるとしても、良質の志は時代を先取りし、未来を作るはずです。そんな会社を目指して、ライトハウスは2007年に設立されました。

ライトハウスはグローバルトップレベルの衛星測位システム設計・開発技術を持つエンジニアリングカンパニーであり、国家事業の政策立案支援を行うコンサルティングファームです。

皆さんがスマートフォンやカーナビゲーションで自分の位置を知るとき、衛星から受信している信号にも私たちの技術は利用され、私たちが作り上げたシステムが動きつづけています。

社会の営みに深く関わる人や物の位置、時刻情報

これらが更に効果的に利用され、人の活動に安心を与え、安全を保障する。


そんな未来に欠かせない先進的なシステムやサービスを開発し、提供しつづけています。

新しい時代の要求に、時代を先取りした発想と挑戦 革新的な衛星測位システム設計技術で応える。

衛星測位がもたらす未来へ、革新的な挑戦を

この21世紀、人や物の位置、また、ある事象の時刻情報が、社会の営みに深く関わっております。20世紀後半に実用化されたGPSは、私たちの社会の至る所で使用され始めていますが、これは21世紀の発展の端緒に過ぎず、ますます広範な社会活動で使用されていくはずです。

私達は、衛星測位システムのシステム設計技術を核にしたエンジニアリング、コンサルティングによりシステムやサービスを社会に提供し、それをもって社会に貢献し、人類が直面している地球環境問題や、人の活動に安心を与え、人の安全を保障すべく、事業を行っております。



Lighthouses in the sky, Serving All Mankind

Dr. Ivan A. Getting, 1912-2003

衛星システムエンジニアリング

準天頂衛星を含む衛星測位システムに深く関わる業務を行っています。

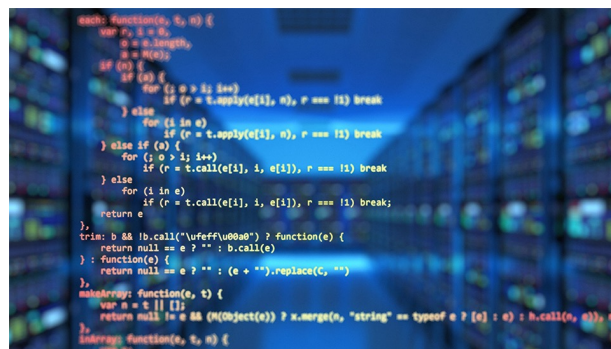
政策立案支援、国内外の調整、設計・製造・インテグレーション・試験などの開発、運用・改修などを、インフラ・ユーザアプリケーションともに引き受けます。



仕様や運用コンセプトの設定、設定根拠の評価、分析、解析、細分化、機能の配分。実現方式の検討や設計。インターフェースの設定と調整。検証方式の検討や準備。ベンダー選定と管理、受け入れ。インテグレーション、試験、運用、チューニング。全体を俯瞰して、細部を作る。大きなシステムを細かい所まで気配りして、つくりあげる。細やかなディテールをおろそかにしてはよりよい全体は得られません。

ユーザに細部を求めることはできません。穴を埋めるのは専門家である私たちです。システムの構成を考え、実現方法を考え解析し、設計する。何度もそれを繰り返すことで、システムを定義しその全体像を作り出します。

衛星測位システムは、地球上のそして宇宙の空間に広範囲に広がっています。一方で、時間には、10億分の1秒の緻密さにも気を配る必要があります。



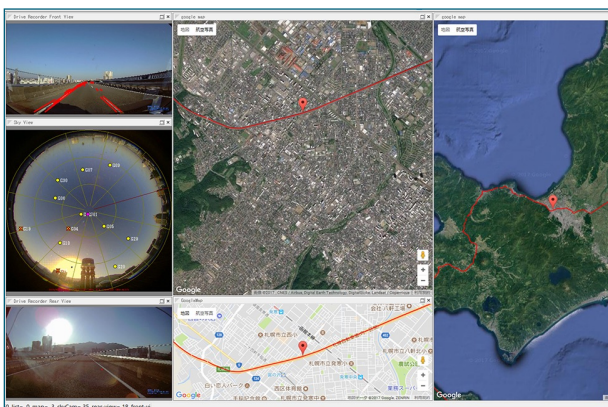
衛星測位システムは、この様に巨大且つ繊細で、また小さなシステムの結合体で、しかし全体を一目で見渡すことのできない特徴的なシステムです。神は細部に宿るといいますが、私たちの「細部へのこだわり」と「全体を俯瞰する力」がシステムへ究極の付加価値を与えます。

これが私たちのシステムエンジニアリングです。

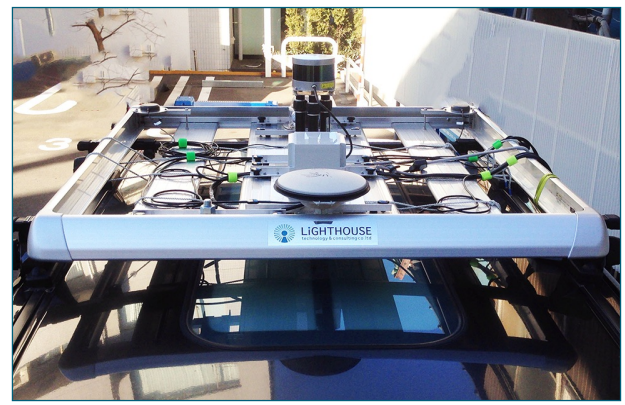
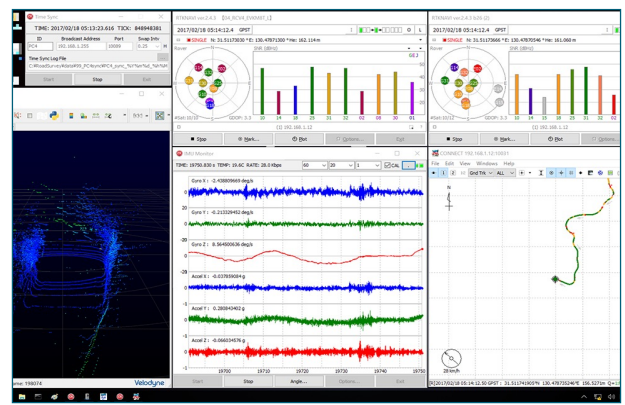
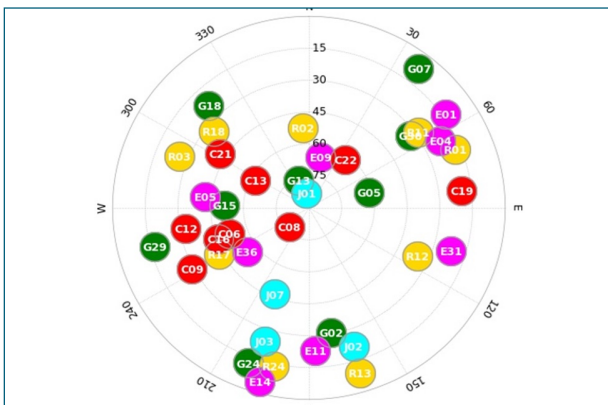
衛星測位システムコンサルティング

衛星実運用にかかわる調査・検証

測位精度向上、妨害・干渉の調査、受信機の新機能・機能向上の支援などを、官民間わず、幅広くお手伝いしています。



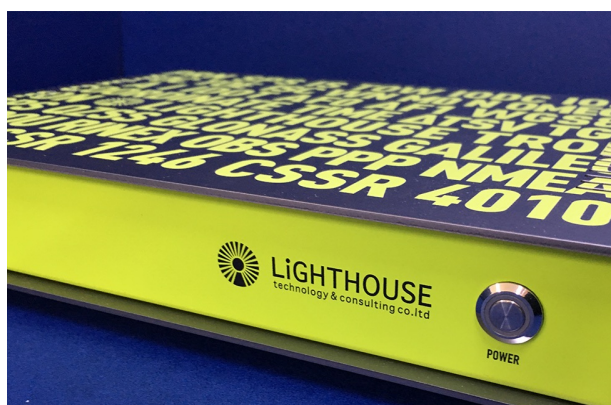
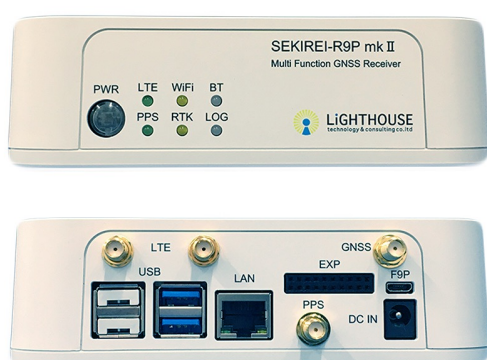
準天頂衛星システムに関わる政策立案や基本設計支援／衛星システムの解析・評価・助言／自動運転システムの開発／全国の一般道・高速道の測位可用性調査／地図校正／妨害干渉調査／半導体や基板組込ソフトウェア開発／クラウドサーバ測位用ソフトウェア／地下探査用ソフトウェア開発／実証(Proof Of Concept)実験多数／測位の時間短縮／測位の精度向上／最適なアンテナ位置の選定／ログの取得／測位パラメータチューニング／その他さまざまな調査や支援を行っています。



測位システム製品

GPS受信機から、研究開発者向けのソフトウェア受信機や信号変換装置、衛星運用者が訓練に利用するシミュレータなどを自社製品として開発・販売しています。

アマゾンで販売している製品から、研究開発用の製品まで幅広く扱います。

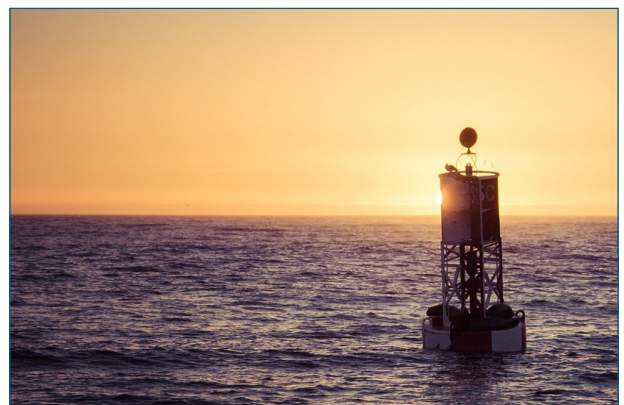
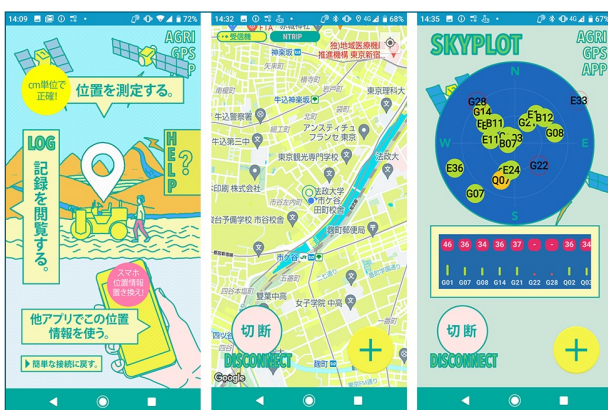


- 左上 SEKIREI-R9P (多機能 2 周波GNSS受信機)
- 右上 SEKIREI-S9P (超小型 2 周波GNSS受信機)
- 左中 Owl-TypeB (cm測位対応GNSS受信機)
- 右中 Hibiki (GNSS信号変換フロントエンド)
- 左下 GNSS Signal Simulator (QZSS用シミュレータ)

衛星測位サービス

より多くの方に、より使いやすく、より安全に測位を利用いただくためのデータを提供します。

ユーザはセンチ/ミリ単位で位置を知ったり、自動で運転や飛行をさせたり、雨や災害を予見したり、スイッチONですぐに位置がわかり、バッテリーも長持ちなど、測位利用拡大に役立っています。



大胆な発想と緻密な気配り

世界一の技術とスピードで、圧倒的な価値を社会に提供する。

時代の雰囲気や常識を打ち破って、あえて時代に逆行する。世界にどのような範を示すのかが、ライトハウスの価値観です。

古い世の中の、あきらめ機運や横並び機運に支配はされない。社会の一般常識を破り、ヒエラルキーを壊して、自分固有の場を作る。それが持続できる会社の仕組み、チームの品質を高めます。

圧倒的な価値を社会に提供しなければ、また世界を相手にしなければ、競争力を長く維持はできないとかがえています。そのため体制の流れに押し流されずに、自立して際立ち、世間や状況、社会、時代のムードが暗いときに新しいことをはじめてしまう。自律して動くことを実践します。

隠された且つ答えの無い課題をみずから見つけられる人

人や技術に対する深い洞察や感受性を持つ人

強靱な精神力や未知のものに対する楽観的な姿勢を持つ人

粘り強く、リーダーシップを発揮できる人

そんなタレントに私達のチームワークに参加してほしいです。

クライアントから依頼を受けて成す仕事。自らやりたい事を試す、欲しい物を作り上げる研究開発。いずれの場合も計画、設計、実施、検証、維持、報告を基本としております。

社内のみならず協力会社やクライアントとのプロジェクトチームによる協力作業において、社員エンジニアは常にそのリーダーです。

設計開発

ライトハウスが手がける仕事は、要求策定、政策立案、上流設計、製造設計、プログラミング、組立、試験、運用と多岐に渡ります。部門や職種による分業は多くありません。得意不得意はあっても、エンジニアは幅広くその工程の全てに関わり、自らが方向性を示します。

コンサルティング

クライアントの話を聞く。技術や知識を語る。たとえ仕事のオーダーの前であっても、もうそれはコンサルタントとしての立ち振る舞い、受け応えが必要です。クライアントはライトハウスの一流の技術、知識、デザイン、センスに期待をしており、それを買っていただきます

ドキュメント デザイン

ライトハウスはデザイン（設計）の会社であり、デザイン（意匠）も大切にしている会社です。成果物は文書であれ、プログラムであれ、製品であれ、品質が高く且つ美しくある必要があります。

あそびどころ

柔軟な発想には、柔らかい頭（思考）が必要です。「それいいんじゃない。やっちゃいなよ。」プロジェクトの合間には、頭のリフレッシュも欠かせません。

互いに磁力を働かす

タレント同士に礼儀は必要ですが遠慮は不要です。お互いが向上するには、どれだけ多く発信し、どれだけ多く吸収できるか。そしてレベルの高い話ができているかを意識します。



タレントのチームワークを確立した会社です 互いがさらに成長する場を提供します

ライトハウスは設立以来、21世紀の会社の在り方を自ら実践したいと考えています。

ライトハウスは部門、役職の存在しないフラットな組織です。そしてライトハウスは社員というタレントのチームワークを確立した会社です。

やっていることは革新的か。常に成長しているか。高い品質を保っているか。慣性の法則で自分の時間を浪費していないか、その場で完結させているか。私たちはこういうことを、いつも自らに問いかけています。

技術上の困難はむしろこれを歓迎する。自分自身の場を作り、世のなかの横並び基準を排除し、新しい価値を社会に提供する。そのように我々は自らを律しながら、互いにリードし、リードされ、個人のドラマを演出し、刺激を与え、会社はタレントに成長する場を与えます。

知的に刺激しあえる仲間がいる。得意分野は違っても、共通の目的を持つ。仕事そのものに達成感のような面白さ、能力が伸びているような面白さが味わえる。ライトハウスは、会社とはそんな場であると考えています。

会社概要

企業名	ライトハウステクノロジー・アンド・コンサルティング株式会社 Lighthouse Technology and Consulting Co., Ltd.		
本社所在地	〒100-0004 東京都千代田区大手町二丁目1番1号 大手町野村ビル 22階		
設立年月日	2007年10月	資本金	1,000万
代表者	代表取締役 前田裕昭		
従業員数	約50名（正社員、契約社員、派遣社員、パート・アルバイトを含む）		
主要取引先 (順不同/敬称略)	国立研究開発法人 宇宙航空研究開発機構(JAXA) 内閣府 総務省 防衛省、防衛装備庁、防衛大学校 国立研究開発法人 海洋研究開発機構(JAMSTEC) 株式会社日本電気 ソニーセミコンダクタソリューションズ株式会社 株式会社本田技術研究所 株式会社東芝 日本電信電話株式会社 株式会社NTTドコモ 株式会社エヌ・ティー・ティー・データ KDDI株式会社 国土地理院 株式会社パスコ 日本航空株式会社 古野電気株式会社 セイコーエプソン株式会社 鹿島建設株式会社 その他		
ホームページ	https://lighthousec.jp/		
応募・問い合わせ先	ライトハウステクノロジー・アンド・コンサルティング株式会社 採用窓口：中村真樹 TEL 03-6265-3155 E-mail masaki.nakamura@lighthousec.jp		



お問い合わせ

ライトハウステクノロジー・アンド・コンサルティング株式会社
TEL : 03-6265-3155 support@lighthouseetc.jp